



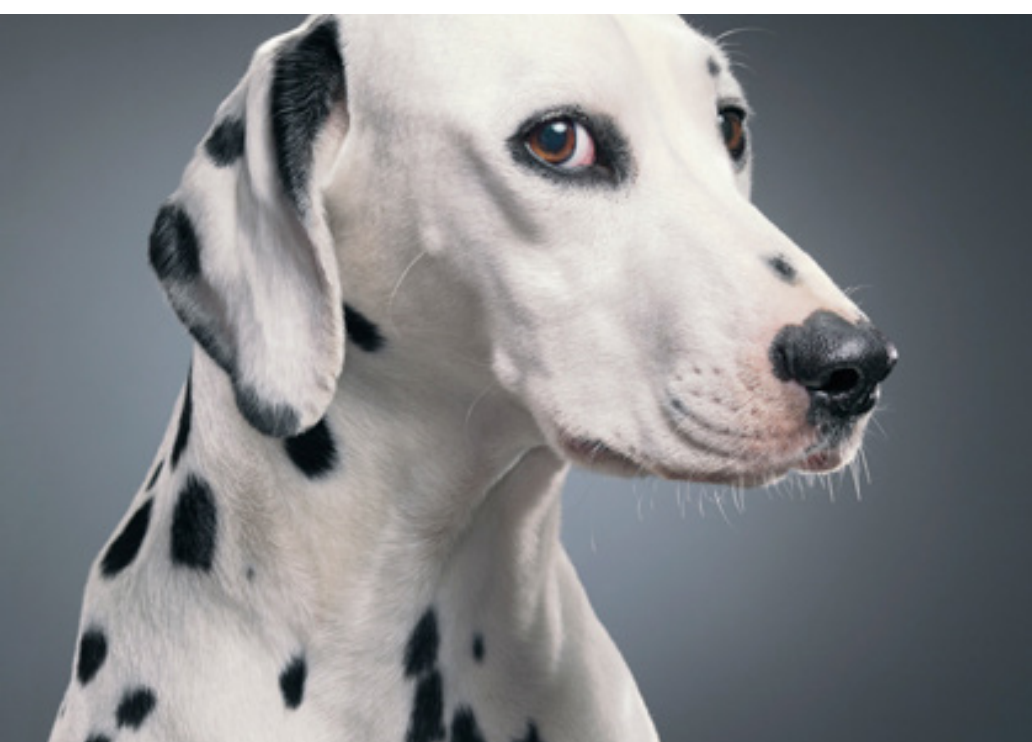
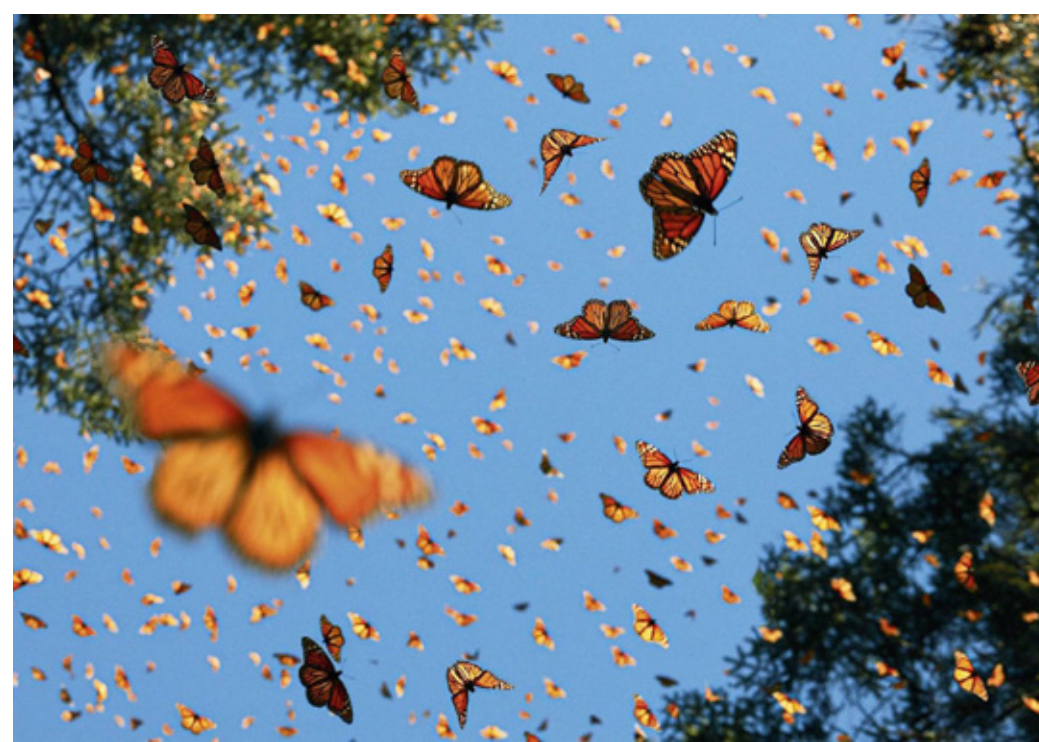
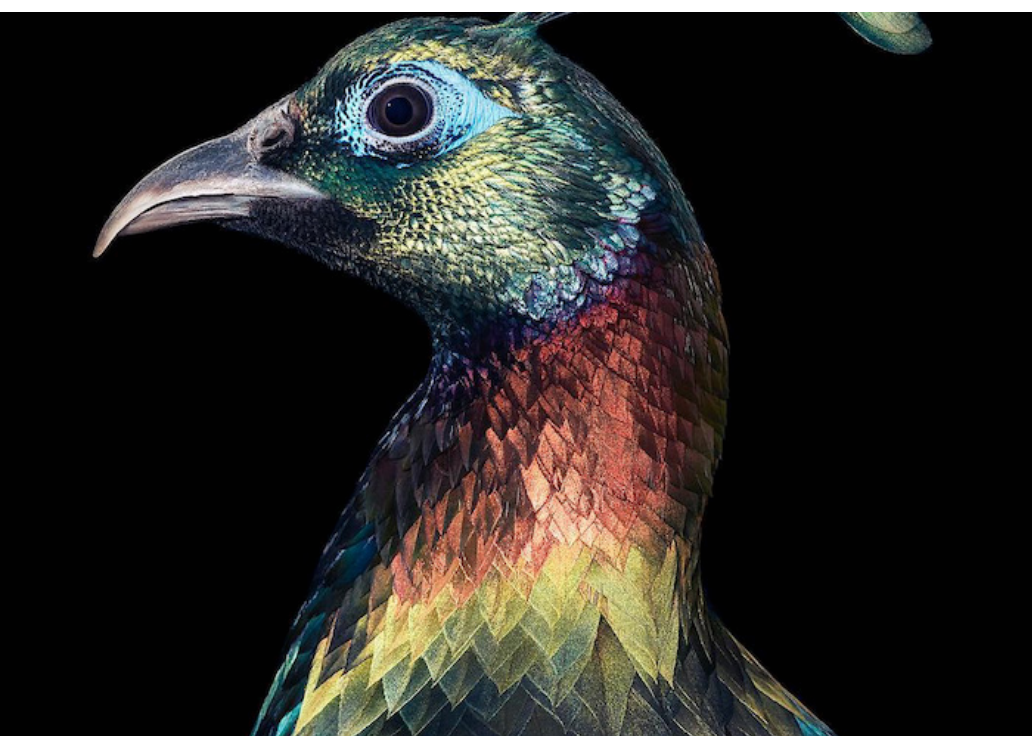
SEVERIN • WENDELER

TIM FLACH

ADVERTISING ANIMAL

Severin Wendeler
Gasstrasse 4
D-22761 Hamburg

+49 40 800 80 99 99
office@severinwendeler.com
www.severinwendeler.com





SEVERIN • WENDELER



Tim Flach



SEVERIN • WENDELER



Tim Flach



SEVERIN • WENDELER

Tim Flach





SEVERIN • WENDELER



Tim Flach



SEVERIN • WENDELER



Tim Flach



SEVERIN • WENDELER

Tim Flach





SEVERIN • WENDELER



Tim Flach



SEVERIN • WENDELER

Tim Flach





SEVERIN • WENDELER



Tim Flach



SEVERIN • WENDELER



Tim Flach



SEVERIN • WENDELER

Tim Flach



SEVERIN • WENDELER

Tim Flach



Bi-Xenon headlights standard on every Passat.



Bi-Xenon headlights standard on every Passat.



Y Sioe/06

24—27
Goffennaf

24—27
July

Darllediadau cynhwysfawr o'r Sioe Frenhinol ar S4C, S4C digidol, S4C2 a'r we.

Comprehensive coverage from The Royal Welsh Show on S4C, S4C digidol, S4C2 and online.

PRINCIPALITY **S4C**

Y Sioe/06

24—27
Goffennaf

24—27
July

Darllediadau cynhwysfawr o'r Sioe Frenhinol ar S4C, S4C digidol, S4C2 a'r we.

Comprehensive coverage from The Royal Welsh Show on S4C, S4C digidol, S4C2 and online.

PRINCIPALITY **S4C**

Y Sioe/06

24—27
Goffennaf

24—27
July

Darllediadau cynhwysfawr o'r Sioe Frenhinol ar S4C, S4C digidol, S4C2 a'r we.


Comprehensive coverage from The Royal Welsh Show on S4C, S4C digidol, S4C2 and online.

PRINCIPALITY **S4C**

We're proud to be Risk Magazine's
Derivatives House of the Year 2007.
Prouder still of what it means for our clients.



We're gratified to be recognized for providing our clients
with the most creative and innovative derivative solutions
across all asset classes. See how at winningolutions.ml.com.

 **Merrill Lynch**



Clearly this dog's got a back-
bone. There it is, right under that
amazing strip of hair that won't
lay down no matter what the rest
of the coat has to say about it.
Like a Mohawk on a punk rocker,
the ridgeback on the Rhodesian
symbolizes the fearlessness of a
dog who once hunted lions on the
African savannah. We study all the
breeds religiously and customize
our food to give every dog exactly
what it needs. FEED THE BREED.



LEXUS ALL-WHEEL DRIVE TECHNOLOGY.
THERE'S NO COMPARISON. AT LEAST NOT ON LAND.

There's no such thing as too much traction when weather conditions are less than optimal. The available Lexus AWD system on the ES and GS is designed to grip the road in just the right places, helping to keep you securely attached to the pavement. By distributing power to each individual wheel based on where traction is needed most, the Lexus AWD system automatically provides a higher degree of acceleration, improved stability and better grip. Because at Lexus, we design cars to hold tight to the road, even if Mother Nature throws something nasty your way. Please visit lexus.com



 **LEXUS**
THE PASSIONATE PURSUIT OF PERFECTION.





Repels pet hair



63°
Festival del film Locarno
4-14 | 8 | 2010



UBS aet MANOR° swi

DIE FUCHS LÖSUNG:
DANK SEINER FELLBESCHAFFENHEIT KANN ER SICH DEN HERAUSFORDERUNGEN DER UNTERSCHIEDLICHSTEN LEBENSRAÜME ANPASSEN.



Der Fuchs ist auf allen Kontinenten zu Hause. Wie kaum ein anderes Tier ist er in der Lage, sich den unterschiedlichsten Lebensbedingungen auf der Erde anzupassen. Gegen Kälte zum Beispiel schützt er sich mit einem dicken und langen Winterpelz, den er bei steigenden Temperaturen im Frühjahr wieder gegen ein kürzeres Sommerfell tauscht.

Wir Menschen dagegen haben leider kein Fell, das wir einfach so wechseln können. Dafür besitzen wir eine andere clevere Lösung, mit der wir nicht nur bei wechselnden Witterungsbedingungen, sondern auch bei unseren wechselnden Aktivitäten perfekt gekleidet sind: GORE-TEX® Performance Shell. Diese Materialkombination ist zum einen sehr atmungsaktiv und lässt Schweiß entweichen. Zum anderen schützt sie uns perfekt vor Wind, Regen und Nässe. Damit sind wir bei den unterschiedlichsten Outdoor-Aktivitäten optimal ausgerüstet, so auch – ganz wie der Fuchs – bei Doreifügen durch Wald und Feld. Und das alles, ohne einmal unsere Jacke wechseln zu müssen.

gore-tex.com



EXPERIENCE MORE ...
MEHR ERLEBEN ...

DIE GORE-TEX® LÖSUNG:
GORE-TEX® PERFORMANCE SHELL BIETET OPTIMALEN KOMFORT BEI EINER VIELZAHL VON OUTDOOR-AKTIVITÄTEN.



SEVERIN • WENDELER

THE
HARVEY NICHOLS
SALE



Tim Flach



TIM FLACH



Bio

Over the past decade, Flach's work has increasingly focused on animals, ranging widely across species but united by a distinctive style that is derived from his concerns with anthropomorphism and anthropocentrism. His interests lie in the way humans shape animals, and shape their meaning and behavior. Whether genetically, as with the featherless chicken, or with the symbolism that gives a special significance to a dove but dismisses a London pigeon as a flying rat. His images aim to promote discussion and encourage debate.

He has three major bodies of work, concerning different subject Equus, focusing on the horse, Dogs Gods, on canines, and More Than Human, a broad exploration of the world's species, and has published four books; Evolution, 2013, More than Human, 2012, Dogs Gods, 2010 and Equus, 2008.

Flach is an Honorary Fellow of the Royal Photographic Society, and was awarded an Honorary Doctorate from Norwich University of the Arts in 2013.

He lives and works in London, with his wife and son.

Im Laufe des letzten Jahrzehntes hat sich Flach in seinem Schaffen zunehmend auf die Tierwelt konzentriert. Er fotografiert artenübergreifend und sucht dabei immer das unverwechselbare; gleichzeitig jedoch verbindende Element. In seiner Arbeit nimmt er Bezug auf seine Bedenken hinsichtlich Anthropomorphismus und Anthropozentrismus. Er interessiert sich, wie Menschen Tiere ihren Vorstellungen entsprechend verformen und dabei in Gestalt und Verhalten vermenschlichen. Diese Vermenschlichung kann genetisch herbeigeführt worden sein (wie z. B. das Huhn ohne Federn) oder einer bestimmten Symbolik unterliegen (einer weißen Taube wird eine besondere Bedeutung beigemessen, wohingegen eine Londoner Taube als fliegende Ratte tituliert wird). Seine Bilder zielen immer darauf ab, Diskussionen zu eröffnen und Debatten anzustossen.

Seine Arbeit umfasst drei Hauptwerke zu verschiedenen Themen: "Equus" setzt den Fokus auf die Anziehungskraft von Pferden, Hunde und in "Ganz nah" geht es ihm um eine ausführliche Auseinandersetzung mit den Tierarten dieser Welt und er veröffentlichte vier Bücher; Evolution, 2013, Ganz nah: Portraits von Tieren, 2012, Hunde - ein Bildband, 2010, und Equus 2008.

Flach ist ein Ehrenmitglied der Royal Photographic Society und 2013 wurde ihm die Ehrendoktorwürde der Norwich Universität für Kunst verliehen. Er arbeitet und lebt mit seiner Frau und seinem Sohn in London.

Clients

Adidas, Cirque du Soleil, Jaguar and Sony, Flach has more recently been focusing on his own personal work.



SEVERIN • WENDELER

Severin Wendeler
Gasstrasse 4
D-22761 Hamburg

+49 40 800 80 99 99
office@severinwendeler.com
www.severinwendeler.com